

A Carpentras, une sublime demeure de ville

Uniquement chez G Immobilier de Prestige, il est **cette très belle demeure de ville de 265 m²** dans un emplacement prisé à quelques minutes à pied du centre historique et avec un accès immédiat aux grands axes sans aucune nuisance.

Pépîte dans son écrin, elle ravit tous ceux qui viennent à sa rencontre.

Véritable cocon douillet, ce lieu de vie mêle avec une élégance intemporelle une décoration style gustavien et bohème chic.

D'abord, il y a une jolie ruelle, une façade chic aux accents du sud, un portail et une belle porte ancienne qui nous fait pénétrer dans un vaste hall de 25 m², préambule à découvrir avant de monter au premier niveau, coeur de vie de la demeure. Là, un salon/salle à manger, une cuisine ouverte vers un jardinet privatif avec une piscine. La cuisine s'ouvre entièrement grâce à de belles ouvertures en fer forgé. L'espace jardin ombragé par un store profite d'un espace barbecue. Un bel olivier et des teintes pastels aux accents méditerranéens créent un environnement doux et agréable.

Vous profiterez d'une suite parentale sous les étoiles avec dressing, salle de bains et toilettes séparées.

Un second espace nuit avec deux chambres dont une avec mezzanine, salle d'eau et toilettes.

Un troisième espace nuit avec deux chambres, chacune avec sa salle d'eau.

Un appartement indépendant pour recevoir vos amis.

Un garage pour votre véhicule.

Une grande buanderie avec chaudière au gaz de ville.

Un atelier au rez de chaussée.

Un coup de coeur assuré pour cette divine maison que les propriétaires ont repensé dans chaque détail. Chaque pièce se réinvente pour créer un lieu de vie sublime.

Prenez rendez-vous sans attendre pour la visiter.



G. IMMOBILIER de PRESTIGE

880, Chemin des Teyssières

84380 MAZAN, FRANCE

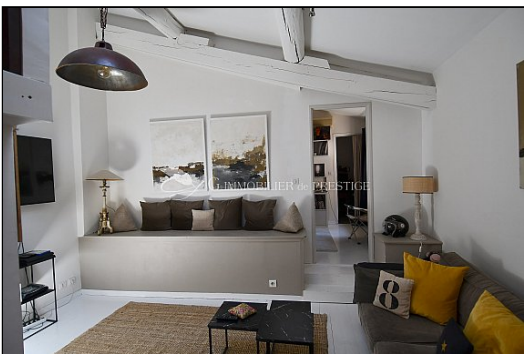
Tel : 06-61-11-30-58

Mail : contact@gimmobilierdeprestige.com

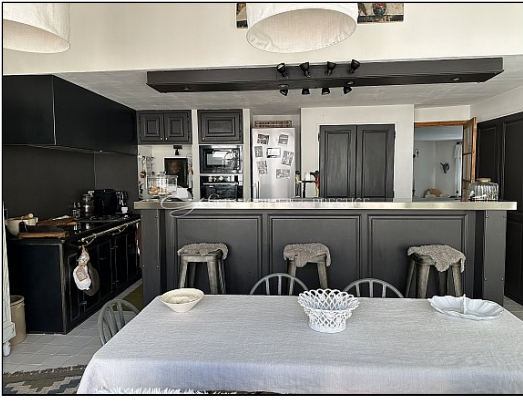
Rendez-vous sur notre site internet

<http://www.gimmobilierdeprestige.com> afin de découvrir nos autres biens immobiliers de

prestige, de luxe et d'exception en Provence et partout ailleurs.







DPE en cours

GES en cours