

En exclusivité, à Sault une villa et un gîte en position dominante

En position dominante, en pleine nature,

un joli ensemble immobilier composé d'une villa de 146 m² et un gîte de 60 m² sur un terrain de 4475 m².

La villa se compose d'un rez de jardin où l'on pénètre par une véranda très agréable toute l'année.

L'espace de vie se compose d'une cuisine ouverte avec un îlot central qui permet de profiter du salon. Une salle à manger séparée.

Une salle d'eau /toilettes.

Une chambre.

A l'étage une belle chambre et deux "chambrettes" avec une salle d'eau.

Un gîte de 60 m² avec deux chambres.

Double vitrage. Chauffage au sol dans la villa (fuel).

En campagne, non Un bel environnement



G. IMMOBILIER de PRESTIGE

880, Chemin des Teyssières

84380 MAZAN, FRANCE

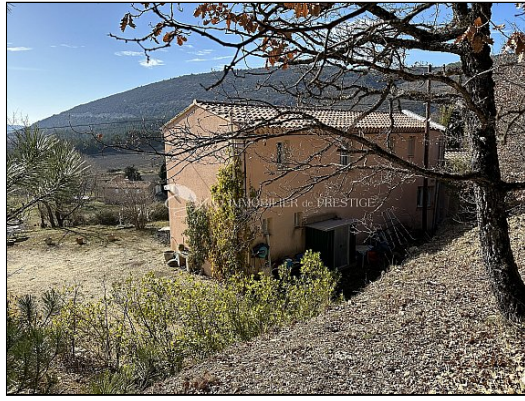
Tel : 06-61-11-30-58

Mail : contact@gimmobilierdeprestige.com

Rendez-vous sur notre site internet

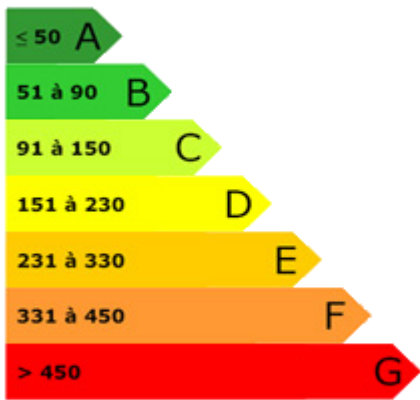
<http://www.gimmobilierdeprestige.com> afin de découvrir nos autres biens immobiliers de

prestige, de luxe et d'exception en Provence et partout ailleurs.



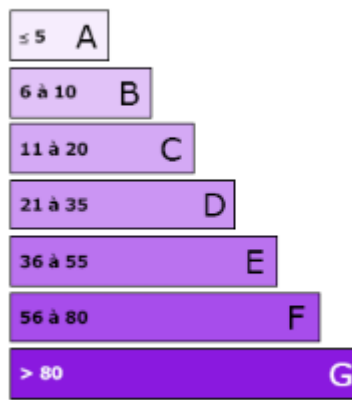


Bâtiment économe



Bâtiment énergivore

Faible émission de GES



Forte émission de GES